

Novostavba RD 6+kk s garáží a zahradou, Malešovice

<http://www.reals.cz/538626>

Cena: **11 980 000 Kč**
Cena je uvedena včetně všech poplatků a provize RK

Číslo zakázky: Led 00296

Type zakázky: Nabídka - prodej

Nemovitost: Rodinný dům

Adresa: Brno-venkov, Malešovice

Vlastnictví: Osobní

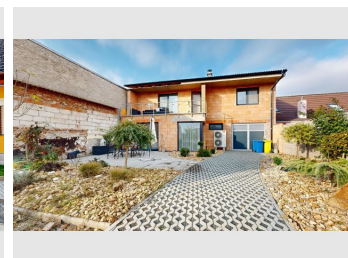
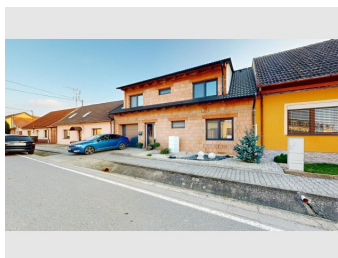
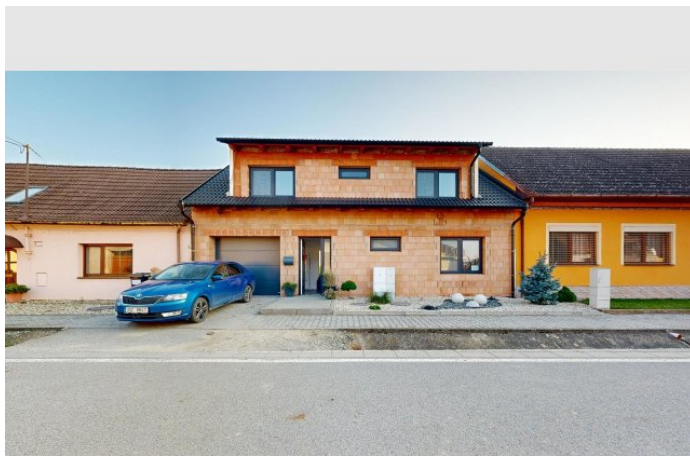
Druh objektu: Cihlový

Užitná plocha: 200 m²

Energ. třída: B

Makléř: **Ludvík Lederer**
602737222
rk@rklederer.cz

Kancelář: **RK LEDERER**
náměstí Republiky 797/19, 614 00
Brno 14
rk@rklederer.cz



Nabízíme RD 6+kk s garáží a zahradou v obci Malešovice v okrese Brno-venkov. Obec je vzdálená 5 min. autem od Pohořelic, 5 min od dálnice D52 a 30 min od Brna. Novostavba cihlového RD byla postavena v r. 2018, kolaudace proběhla v r. 2020 RD má užitnou plochu 200 m², terasa má 14 m². Celková plocha pozemku činní 818 m². RD je napojen na veškeré IS – elektřina, vodovod a kanalizace, optický kabel. RD má vlastní studnu s rozvodem i do domu. Tepelnou pohodu a ohřev TUV zajišťuje tepelné čerpadlo a krb, v domě je příprava na klimatizaci a zabezpečovací systém. Po celém domě je rozvedena počítačová síť. V 1NP se nachází zádveří a vstupní hala, obývací poj s kuchyňským koutem, ložnice, koupelna s toaletou, technická místnost a garáž průjezdná na zahradu. V 2NP se nachází čtyři pokoje, hala, koupelna s toaletou, terasa, vstup do půdního prostoru. RD je zcela dokončen, pouze chybí fasáda. Měsíční náklady 4700,- Kč + internet.

V obci se nachází mateřská školka, obecní úřad, pošta, potraviny, základní škola je v obci Pohořelice a Loděnice V okolí obce se nachází rybníky, řeka Jihlava, cyklostezky, a 12 min autem je Aqualand Moravia. Nemovitost bude po zaplacení volná, nákup lze financovat i pomocí hypotečního úvěru s jehož vyřízením Vám rádi pomůžeme. Pro více informací či zájmu o prohlídku kontaktujte makléře. Zakázku vyřizuje Ludvík Lederer

Dispozice

6+kk

Výměra

CP pozemku 818m², užitná plocha RD 200m² + balkon 14m².

