

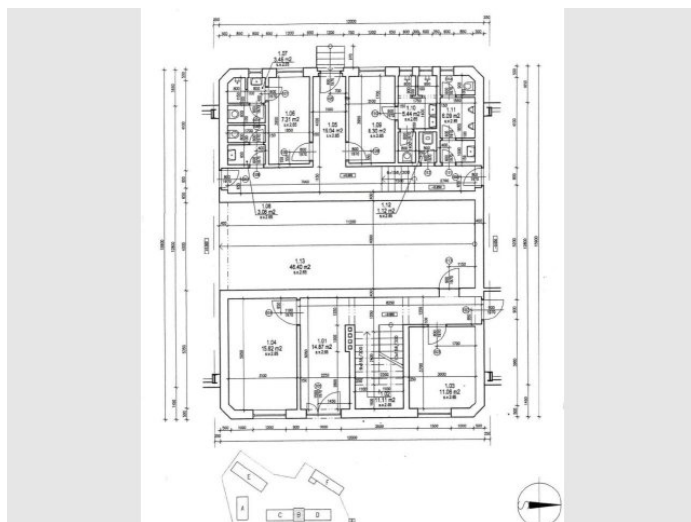
Pronájem 1 kanceláře 11 m² - Opavská, Brno-Štýřice

<http://www.reals.cz/531384>



Cena: **2 180 Kč / m² / rok**
+ energie dle spotřeby

Číslo zakázky:	K223690
Type zakázky:	Nabídka - pronájem
Nemovitost:	Komerční objekt: kancelář
Adresa:	Brno-město, Brno, Brno-střed, Štýřice, Opavská
Vlastnictví:	Osobní
Druh objektu:	Cihlový
Užitná plocha:	11 m ²
Zastav. plocha:	11 m ²
Celk. plocha:	11 m ²
Energ. třída:	G
Makléř:	Lenka Valoušková realityprova@nbox.cz
Kancelář:	Reality PROVA Václavská 6, 603 00 Brno 3 realityprova@nbox.cz



Nabízíme pronájem 1 kanceláře - Brno Štýřice, ul. Opavská / vedle OD Bauhaus/, v areálu s vjezdem- bránou na dálkové ovládání, 3 NP/3, samostatný vchod , alarm, Výměra 11 m², možnost připojení internetu O2. Parkování je bezproblémové v areálu, přístup 24 hod denně Volné ihned. Cena 2180 Kč/m²/rok + DPH + záloha energie./ nájem 1998 Kč/měs + energie/ energie: plyn -roční vyúčtování podle spotřeby - záloha 2000 Kč- nebo dohodou- Elektřina záloha 500 Kč/měs., voda - 100 Kč/měs, odpady - 50 Kč/měs Provize RK 1 měs.nájem/nejsme plátcí DPH/

